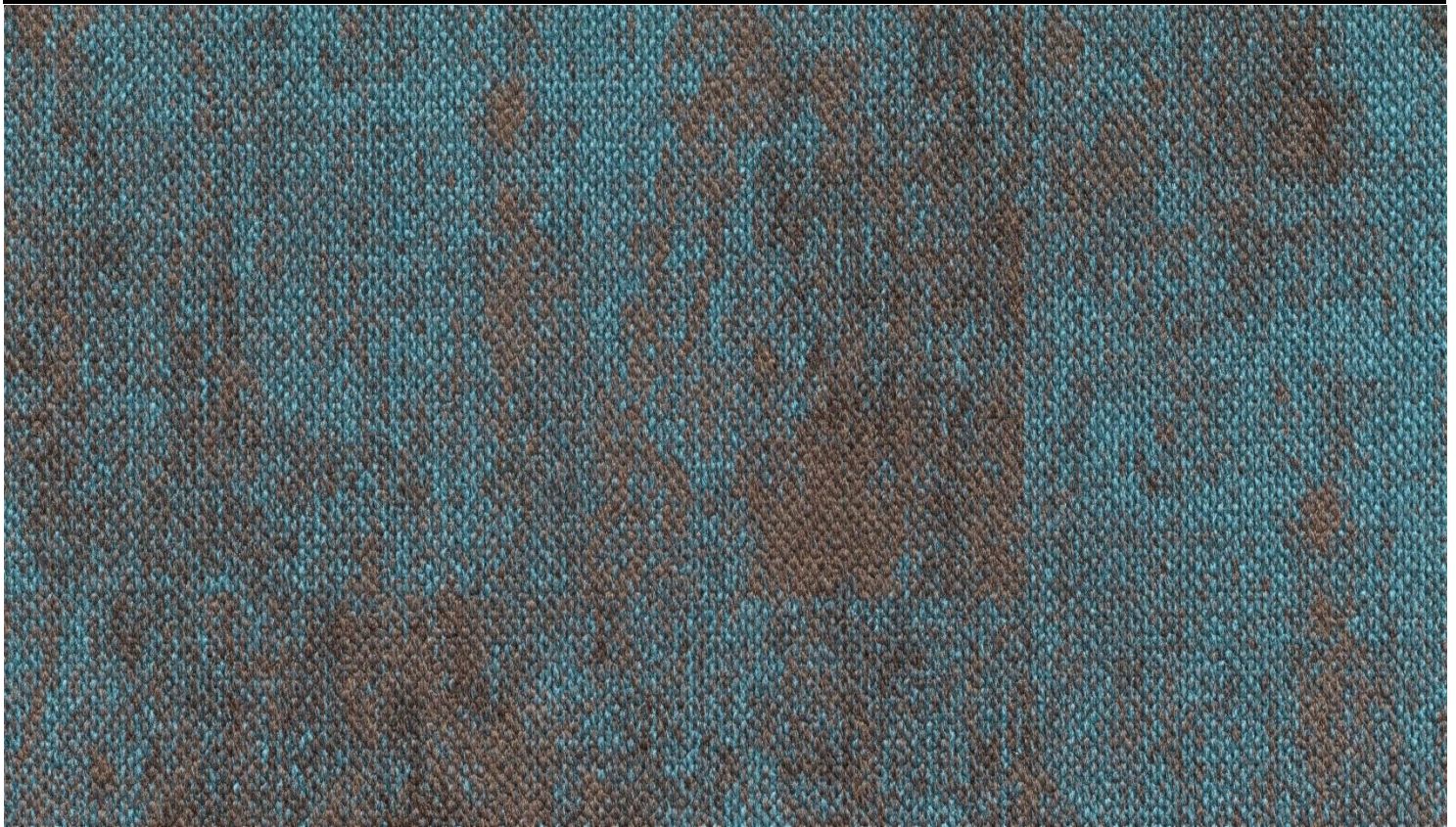


Technisch gegevensblad

Terzia Plank

Arriva 027

Vloerplank



Artikelnummer(s):	180 350 355 365 390 475 485 530
	570 580 590 730 750 765 770 780

Pictogrammen / keurmerken / certificaten



www.blauer-engel.de/uz128

ECONYL® CE

GUT/Prodis nummer: 6ABA3E5D

DoP-nummer: TEPTERZPL

Fouten en technische wijzigingen voorbehouden. Alle voorgaande gegevensbladen verliezen met deze uitgave hun geldigheid.

07/2024

W. & L. Jordan GmbH | Horst-Dieter-Jordan-Straße 7-10 | 34134 Kassel | info@joka.de | www.joka.de
INKU Jordan GmbH & Co. KG | IZ-NÖ Süd | Straße 3 | 2355 Wiener Neudorf | info@inku.at | www.inku.at



Materiaal / structuur

Productieproces	Getuft
Structuur	1/10"-lus
Poolmateriaal	100 % polyamide Econyl
Rug	liftBac® recycelt
Poolgewicht (g/m ²) ca.	580
Totaal gewicht (g/m ²) ca.	2.230
Poolhoogte	4,0
Totale hoogte (mm) ca.	6,5
Aantal noppen	315.000
Afmeting (cm) ca.	25 x 100
Verpakkingseenheid (m ²)	4,00

Productkenmerken

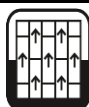
Slijtvastheid	33 sterk – commercieel
Comfortwaarde	LC2 – goed
Contactgeluidsverbetering (dB) ca.	27
Geluidsabsorptiegraad (α_w)	0,2
Lichtechtheid	≥ 5
Afleidend te leggen	Op aanvraag
Aardingsweerstand (Ω)	10^9
Warmtedoorlaatweerstand (m ² xK/W) ca.	0,11
Brandeigenschappen	B _{fl} -s1 L NCS
Antistatisch	Ja
Geschiktheid voor stoelwieltes	Ja, stoelwiel type H

Toleranties

Hoogte-afwijking	Nominale waarde + 15 %, - 10 %
Lengte-afwijking	Nominale lengte $\pm 0,3$ %
Breedte-afwijking	Nominale breedte $\pm 0,3$ %
Afwijking van het aantal noppen	Nominale waarde + 10 %, - 7,5 %
Afwijking van het poolgewicht	Gemiddelde waarde + 13 %, - 10 %
Afwijking van het totale gewicht	Nominale waarde ± 15 %

Afmetingen en tolerantiewaarden volgens de normen EN 14159 en EN 1307. Afmetingskarakteristieken en toelaatbare maatafwijkingen, die in de fabriek werden bepaald, werden in overeenstemming met de norm vermeld.

Plaatsingsrichtingen:



Technisch gegevensblad

Terzia Plank

Arriva 027

Voorbeelden, folders en foto's dienen slechts ter oriëntatie en zijn niet-bindend. De leeftijd en de blootstelling aan zonlicht zijn van invloed op de natuurlijke kleurverandering van tapijten. Het is mogelijk dat de kleuren in gedrukte media of afbeeldingen op het beeldscherm afwijken van de originele kleuren. Daardoor kan het product op het moment van levering aanzienlijk afwijken van het monster-exemplaar. Alleen het technische gegevensblad is doorslaggevend voor de concrete producteigenschappen.